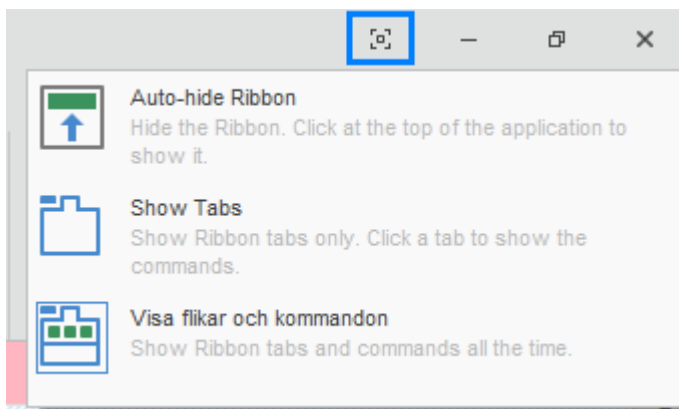


Nyheter i Faciliate version 2021.1

Generellt – visning av formulärmeny

Nytt val inom sektionen för hantering av fönster som gör det möjligt att visa/dölja innehåll i tre nivåer.

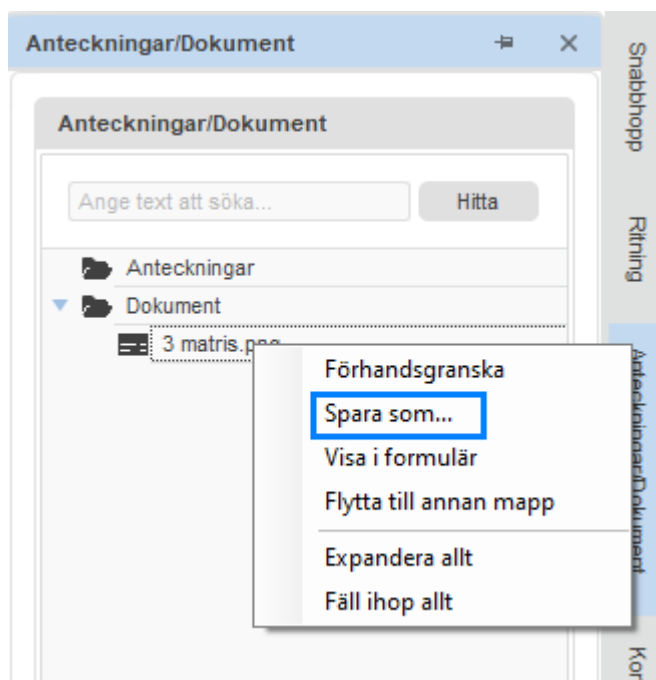
- Auto-hide Ribbon: döljer formulärmeny samt flikar med Hem- respektive Dashboard-menyer.
- Show tabs: visar flikar med Hem- respektive Dashboard-menyer.
- Visa flikar och kommandon: Visar bägge alternativ ovan.



Finessen kan säkert vara ett välkommet inslag för bland annat de som arbetar med små bildskärmar.

Generellt – Dokument – Spara som...

En finess som skapat huvudbry för många användare har varit att kunna spara ut en fil som bifogats en post inom Faciliate. Numer kan man direkt från panelen Anteckningar/Dokument högerklicka och välja "Spara som..." vilket öppnar en dialog där man får välja plats att spara fil till.



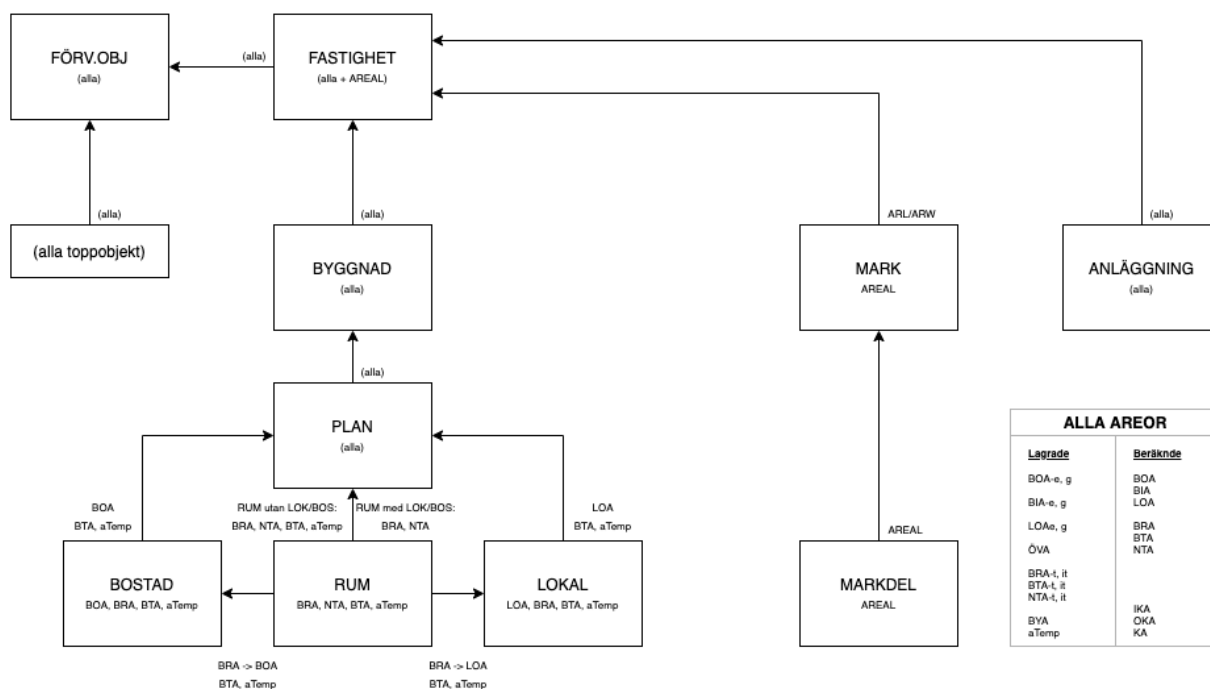
Nyheter i Faciliate version 2021.1

Fastighetsdatabasen – utökad areahantering

Vi har gått igenom hur areasummering sker inom Fastighetsdatabasen och gjort anpassningar för att förbättra och tydliggöra funktionen gentemot svensk standard (SS 21054:2020). En rad areatyper har tillkommit och för summeringen finns en förändring inom hanteringen av bostad och lokal.

Bilderna nedan illustrerar skillnaderna övergripande.

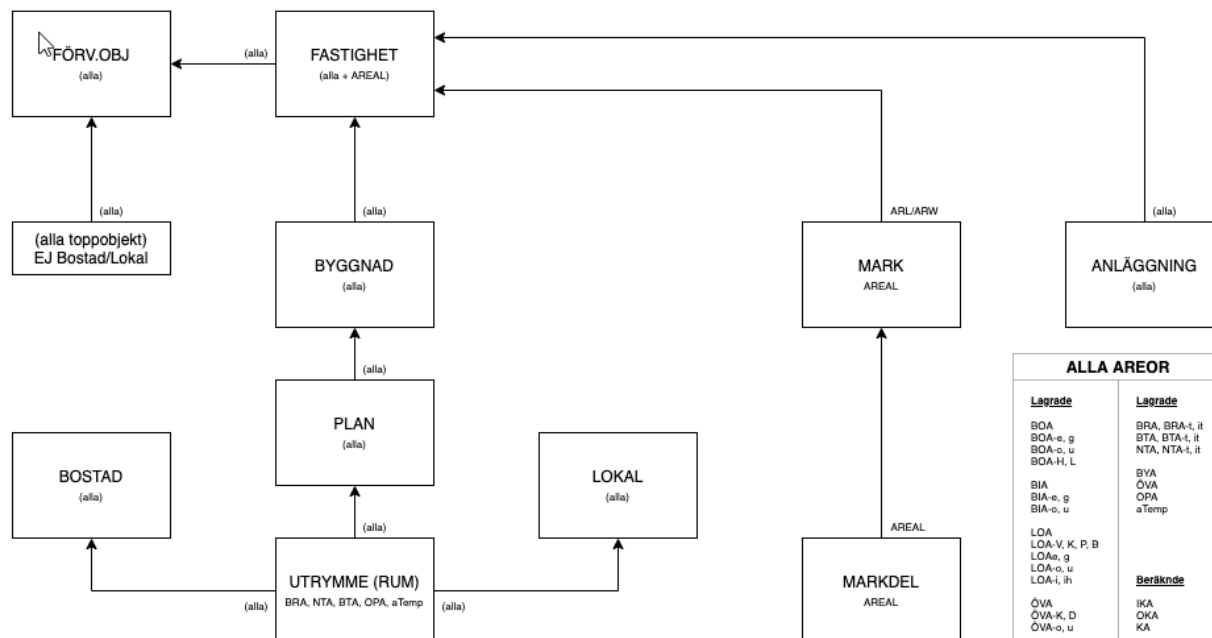
Före:



Nyheter i Faciliate version 2021.1

Fastighetsdatabasen – utökad areahantering (forts.)

Efter:



Funktionen är som standard inte aktiv utan kräver en påslagning tillsammans med körning av ett skript som hanterar bostad/lokal och dess koppling emot rum.

OBS! Kontakta SWG för aktivering av funktion och mer information.

Fastighetsdatabasen/Installationsdatabasen – skapa CAD-nycklar

Ny funktion som gör det möjligt att sätta CAD-nycklar på poster inom Fastighets- och Installationsdatabasen. Funktionen återfinns under formulärmeny Övrigt med tre valbara alternativ:

Skapa CAD-nycklar

Skapa CAD-nycklar på samtliga synliga rader

Skapa CAD-nycklar på samtliga rader

Funktionen finns inom dessa register: Installation, Byggnad, Plan, Rum, Bostad, Mark, Markdel, Objekt, Lokal, Förvaltningsobjekt samt Fastighet.

Samtliga har en individuell behörighet till menyalternativen.

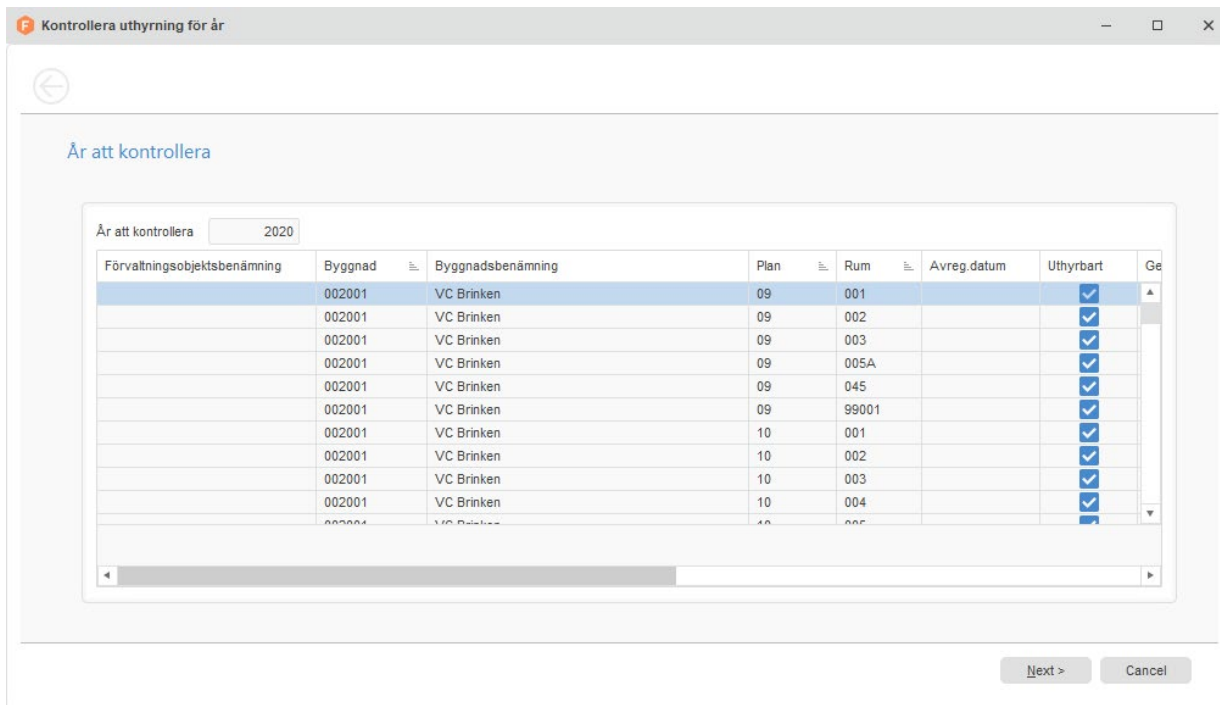
Nyheter i Faciliate version 2021.1

Fastighetsdatabasen – kontroll av uthyrning rum

Nytt alternativ i rumsregister "Kontrollera uthyrning för år..." för valda rum i listan. Menyvalet kräver behörighet att ändra på hyreskontrakt. Vid körning leds användaren genom ett antal steg.

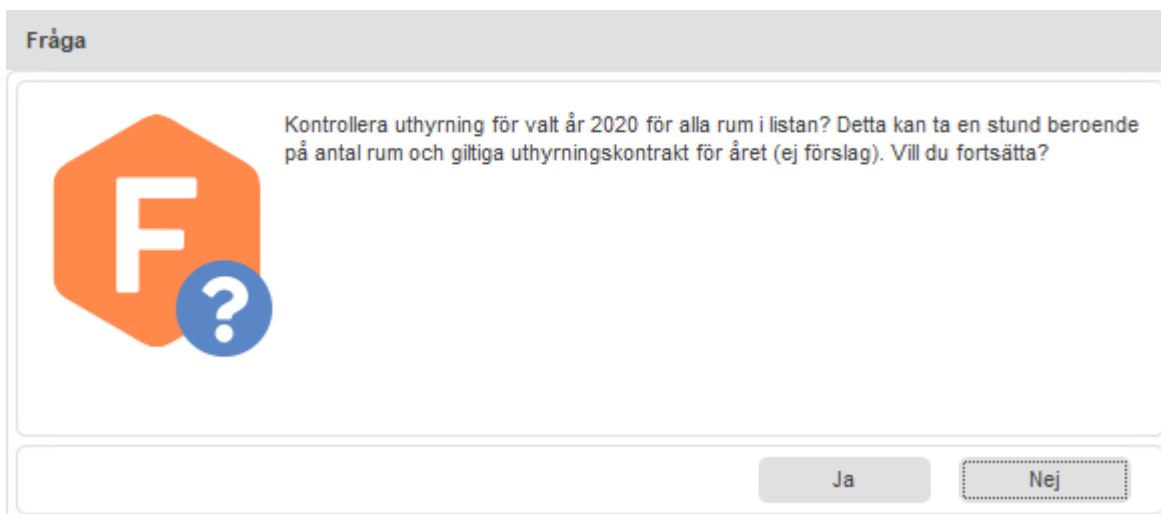
Exempel:

1. Dialog visas där man väljer år att kontrollera.



Förvaltningsobjektsbenämning	Byggnad	Byggnadsbenämning	Plan	Rum	Avreg.datum	Uthyrbart	Ge
	002001	VC Brinken	09	001		↓	▲
	002001	VC Brinken	09	002		↓	
	002001	VC Brinken	09	003		↓	
	002001	VC Brinken	09	005A		↓	
	002001	VC Brinken	09	045		↓	
	002001	VC Brinken	09	99001		↓	
	002001	VC Brinken	10	001		↓	
	002001	VC Brinken	10	002		↓	
	002001	VC Brinken	10	003		↓	
	002001	VC Brinken	10	004		↓	
	002001	VC Brinken	10	005		↓	

2. Uthyrningsgraden för valda rum kontrolleras per månad (den första varje månad) och sammanställs till en total.



Fråga

Kontrollera uthyrning för valt år 2020 för alla rum i listan? Detta kan ta en stund beroende på antal rum och giltiga uthyrningskontrakt för året (ej förslag). Vill du fortsätta?

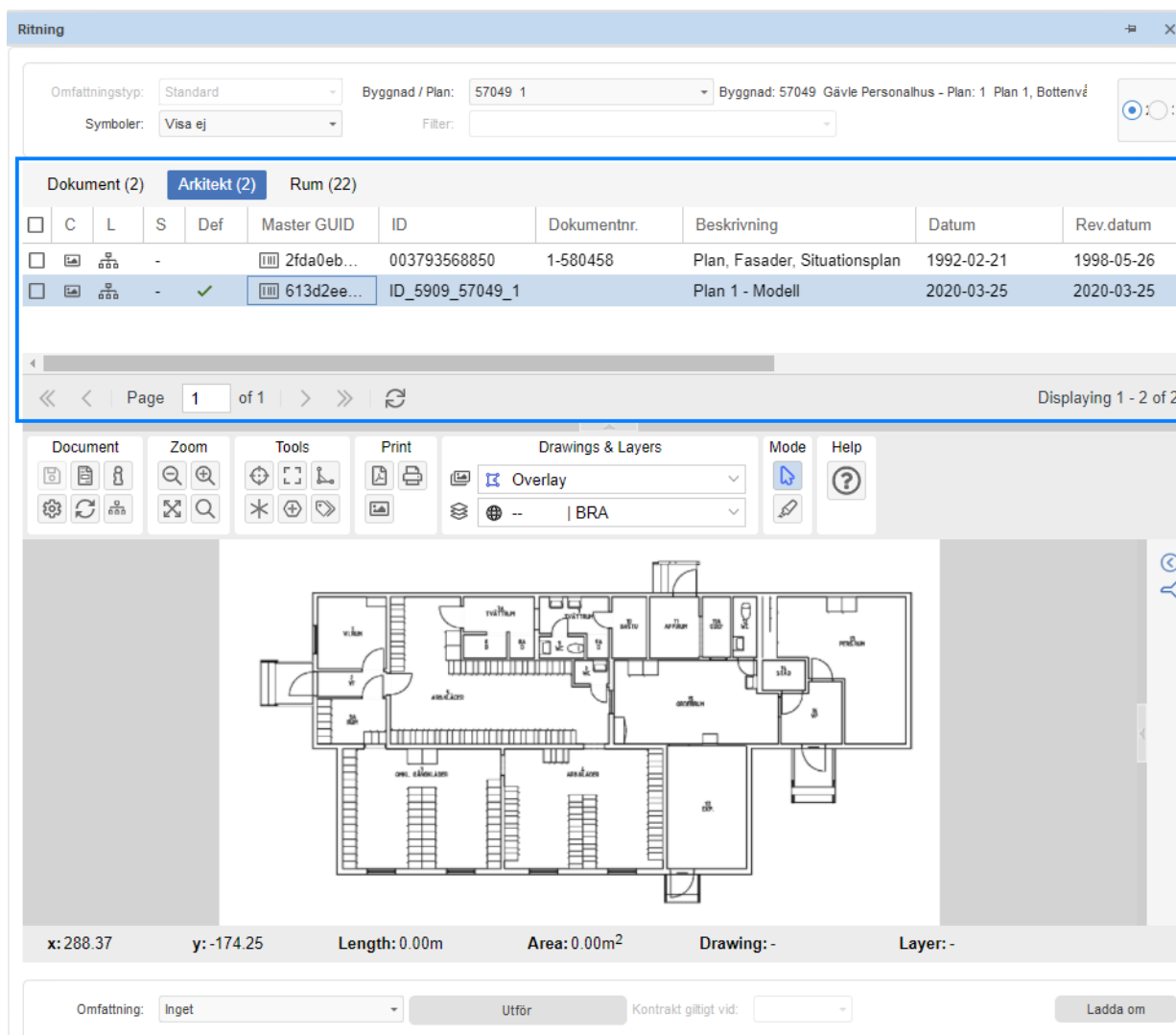
Ja Nej

Nyheter i Faciliate version 2021.1

Faciliate Viewer – FM Access förbättrad viewer

Den inbyggda viewern för FM Access har utökats med ett nytt visningsläge som gör att listan med innehåll i flikar Dokument, Arkiv och Rum kan visas och användas för navigering.

Exempel:



The screenshot shows the Faciliate Viewer interface. At the top, there are filters for 'Omfattningstyp: Standard', 'Byggnad / Plan: 57049_1', and 'Symboler: Visa ej'. Below this is a table with tabs for 'Dokument (2)', 'Arkitekt (2)', and 'Rum (22)'. The table lists documents with columns for 'C', 'L', 'S', 'Def', 'Master GUID', 'ID', 'Dokumentnr.', 'Beskrivning', 'Datum', and 'Rev.datum'. The selected document is 'Plan 1 - Modell' with ID 'ID_5909_57049_1'. Below the table is a navigation bar showing 'Page 1 of 1' and 'Displaying 1 - 2 of 2'. The main view area shows a floor plan with a toolbar containing 'Document', 'Zoom', 'Tools', 'Print', 'Drawings & Layers', 'Mode', and 'Help'. The floor plan view shows a detailed architectural drawing of a building floor. At the bottom of the view area, there are coordinates and dimensions: 'x: 288.37', 'y: -174.25', 'Length: 0.00m', 'Area: 0.00m²', 'Drawing: -', and 'Layer: -'. At the very bottom, there are additional filters for 'Omfattning: Inget', 'Utför', 'Kontrakt giltigt vid:', and a 'Ladda om' button.

C	L	S	Def	Master GUID	ID	Dokumentnr.	Beskrivning	Datum	Rev.datum
<input type="checkbox"/>	<input type="checkbox"/>	<input type="checkbox"/>	-	2fda0eb...	003793568850	1-580458	Plan, Fasader, Situationsplan	1992-02-21	1998-05-26
<input type="checkbox"/>	<input type="checkbox"/>	<input checked="" type="checkbox"/>	✓	613d2ee...	ID_5909_57049_1		Plan 1 - Modell	2020-03-25	2020-03-25

Funktionen aktiveras genom en inställning: "Visa gridlista i inbäddade FM Access". Gridlistan, om synlig, kommer alltid att uppdateras med avseende på objektet som Faciliate visar:

- För plan visas planets egna innehåll
- För rum visas det överliggande planets innehåll

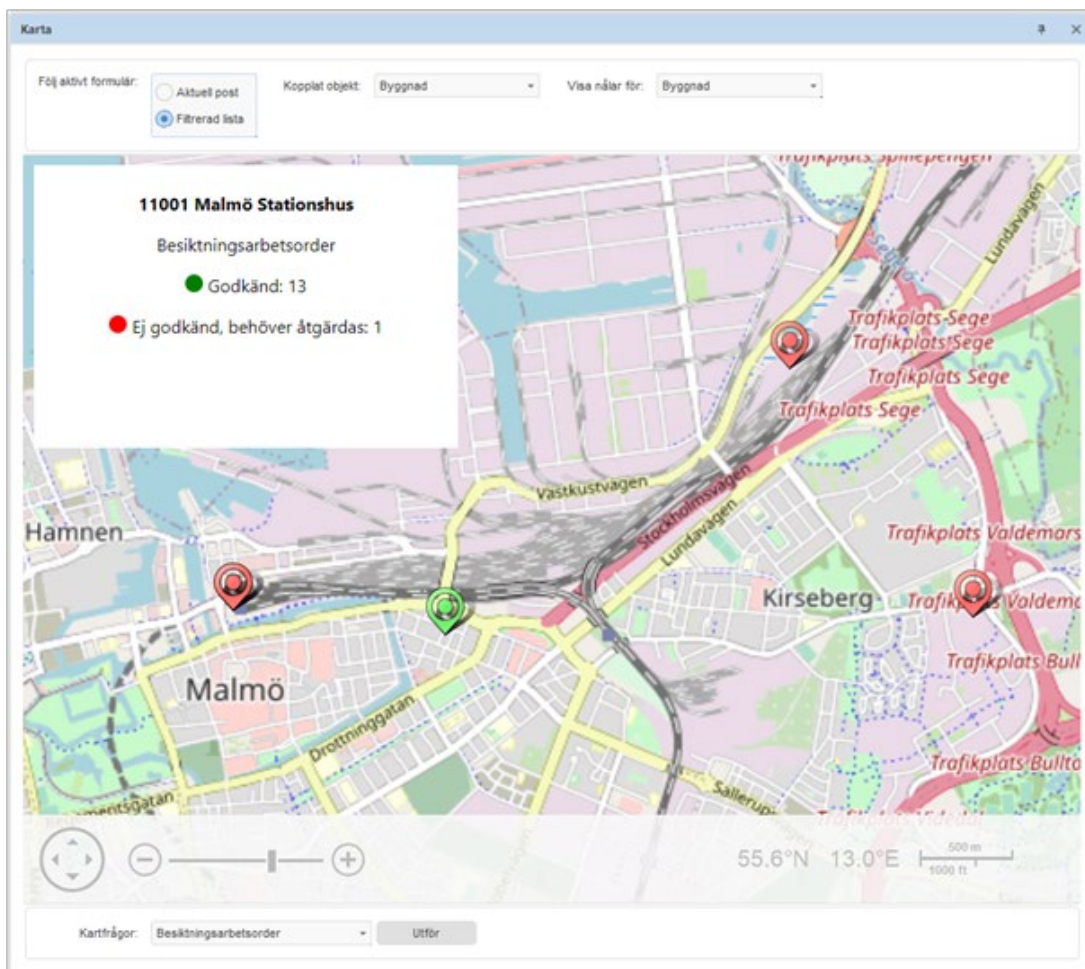
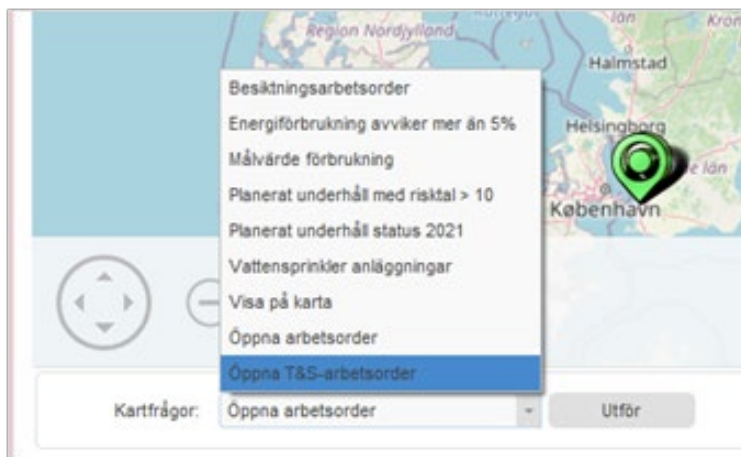
Inställningen är tillgänglig för alla användare vilket gör att man individuellt kan välja om funktionen ska vara av- eller påslagen.

Nyheter i Faciliate version 2021.1

Karta – integration emot karttjänst

Ny viewer för kartor som nyttjar tjänsten OpenStreetMap som bildkälla. Använder lat-long-information från Faciliate för att placera ut nålar på en karta. Viewern finns som en egen panel "Karta" till höger i programfönstret.

Funktionen ger en rad möjligheter att utifrån Kartfrågor i kombination med filter i listor visa innehåll:





Nyheter i Faciliate version 2021.1

Karta – integration emot karttjänst (forts.)

En serie nya inställningar finns för att hantera funktionen:

▼ Modul: Kartor (Antal=7)
▼ Objekt: (Antal=7)
Kartor DevExpress bildcache
Kartor DevExpress storlek på inforutan
Kartor nyckelfält
Kartor positionsfält
Kartor markera dessa objekt
Kartor inställningsbara frågor
Kartor systemfråga 'Målvärde förbrukning'

OBS! Kontakta SWG för mer information kring licens och hjälp med uppsättning.

Rapporter – spara parametrar

Delar av våra rapporter inom Faciliate har stöd för så kallade parametrar. Dessa finns med som en utökning av de urval som kan sättas för rapporter.

Exempel (ur Energi och media Förbrukningsrapport):

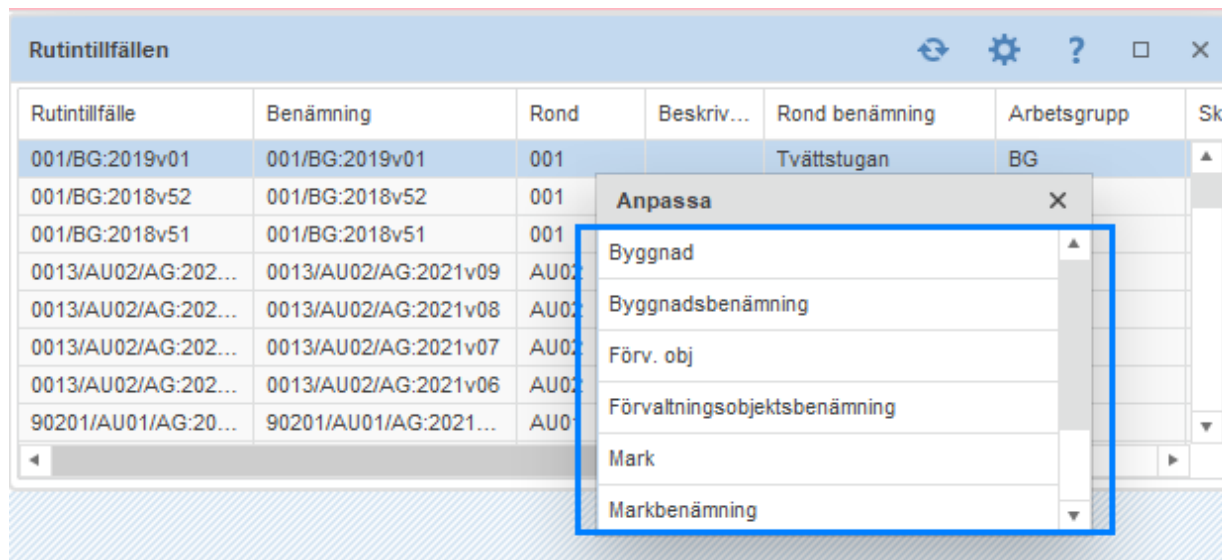
Parameter	Värde	Beskrivning
Referensår	2018	Referensår för diagram och data
Visa kostnader	<input checked="" type="checkbox"/>	Visa kostnader istället för förbrukning
Slutår	2021	Sista året att hämta data från
Antal år	3	Antal år att hämta data från

Numer kan parametrarna sparas i de fall där rapporterna sparats som egna.

Nyheter i Faciliate version 2021.1

Dashboard – Widget – Rutintillfällen

Widgeten för visning av Rutintillfällen har utökats med ett antal valbara kolumner som ger optionen att sortera/gruppera innehållet utifrån fastighetsinformation.

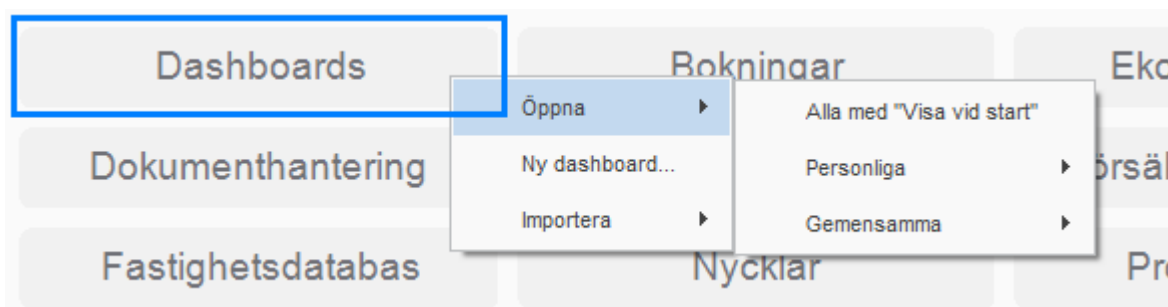


Rutintillfälle	Benämning	Rond	Beskriv...	Rond benämning	Arbetsgrupp	Sk
001/BG:2019v01	001/BG:2019v01	001		Tvättstugan	BG	
001/BG:2018v52	001/BG:2018v52	001				
001/BG:2018v51	001/BG:2018v51	001				
0013/AU02/AG:202...	0013/AU02/AG:2021v09	AU02				
0013/AU02/AG:202...	0013/AU02/AG:2021v08	AU02				
0013/AU02/AG:202...	0013/AU02/AG:2021v07	AU02				
0013/AU02/AG:202...	0013/AU02/AG:2021v06	AU02				
90201/AU01/AG:20...	90201/AU01/AG:2021...	AU01				

Dashboards – knappen på Startsidan

Vi har äntligen aktiverat knappen "Dashboards" på startsidan i Faciliate. Ett vänsterklick på knappen öppnar de dashboards som är satta att öppnas vid start av Faciliate. Med hjälp av ett högerklick når man ytterligare menyval.

- **Öppna...**
Öppna alla som är satta att "Visa vid start".
Via Personliga/Gemensamma når man alla skapade dashboards.
- **Ny dashboard...**
Skapa ny dashboard från grunden.
- **Importera**
Hämta in en skapad dashboard via fil.



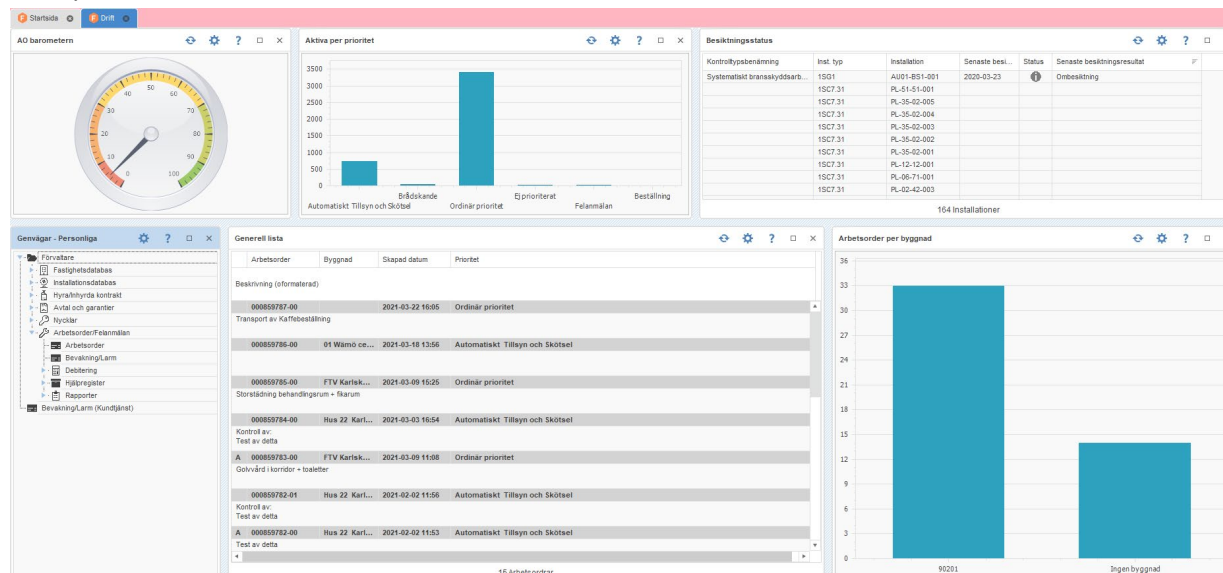


Nyheter i Faciliate version 2021.1

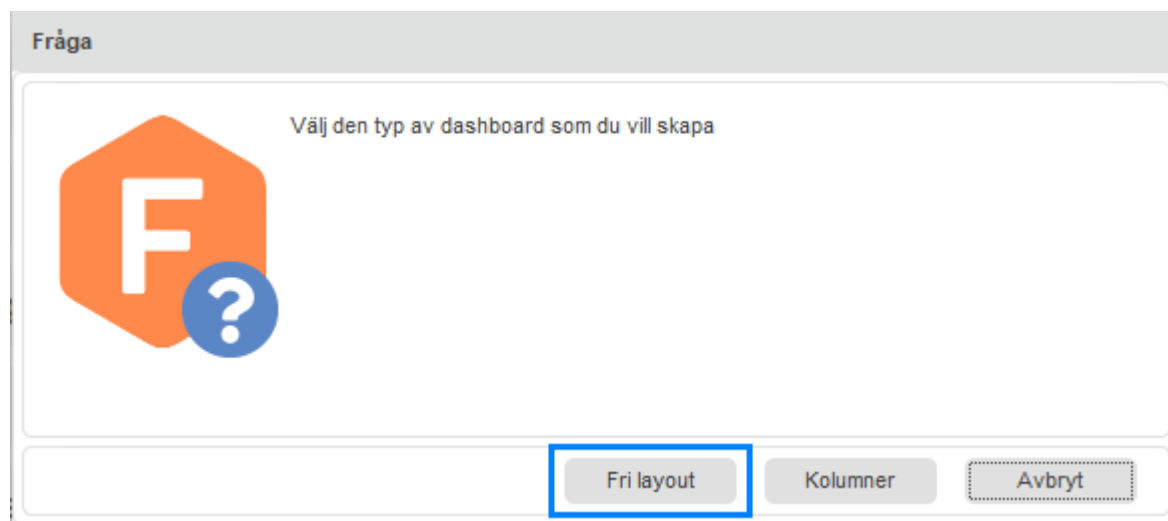
Dashboard – fri layout

Nyhet inom denna version som innebär att man nu bättre kan anpassa storlek på widgets. Tidigare fungerade detta endast i höjd led men numer kan de även anpassas på bredden.

Exempel:



Funktionen når man enkelt vid skapandet av ny dashboard:



Notera att det inte går att omvandla en sedan tidigare skapad dashboard till att kunna nyttja fri layout.